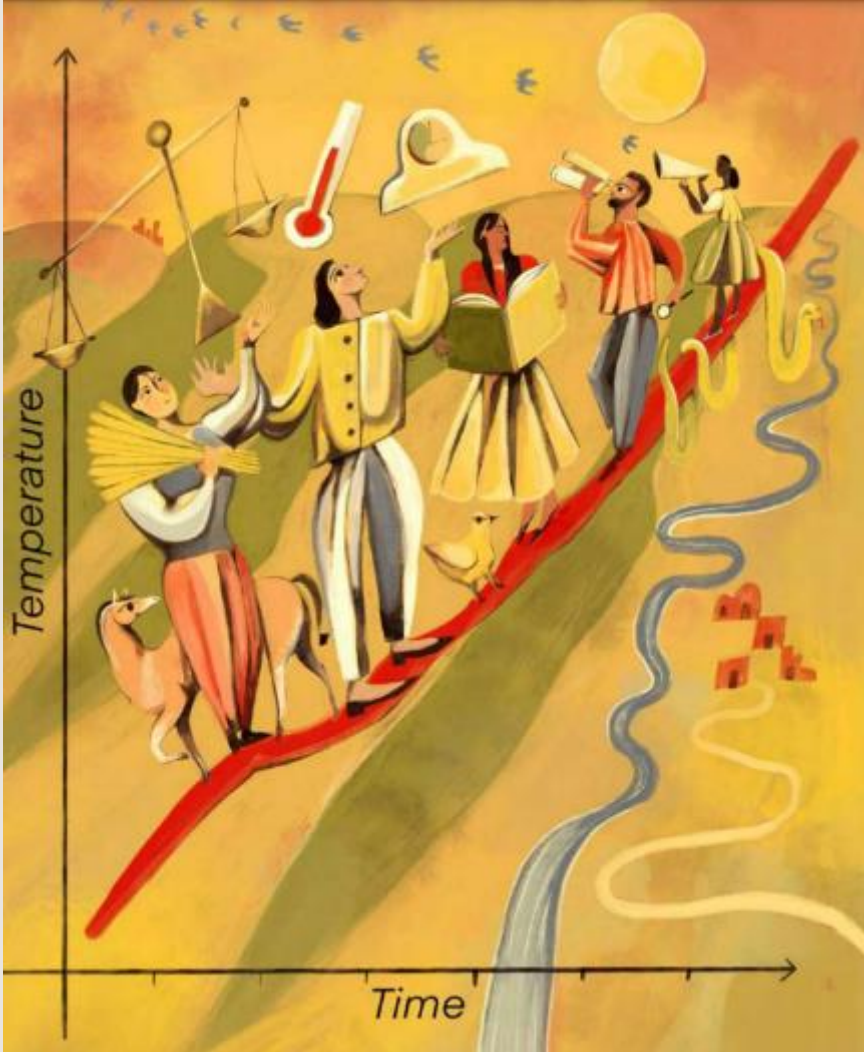




Evaluación de Riesgo Climático Nacional
Cruz Roja Uruguay

Evaluación de Riesgo Climático Nacional



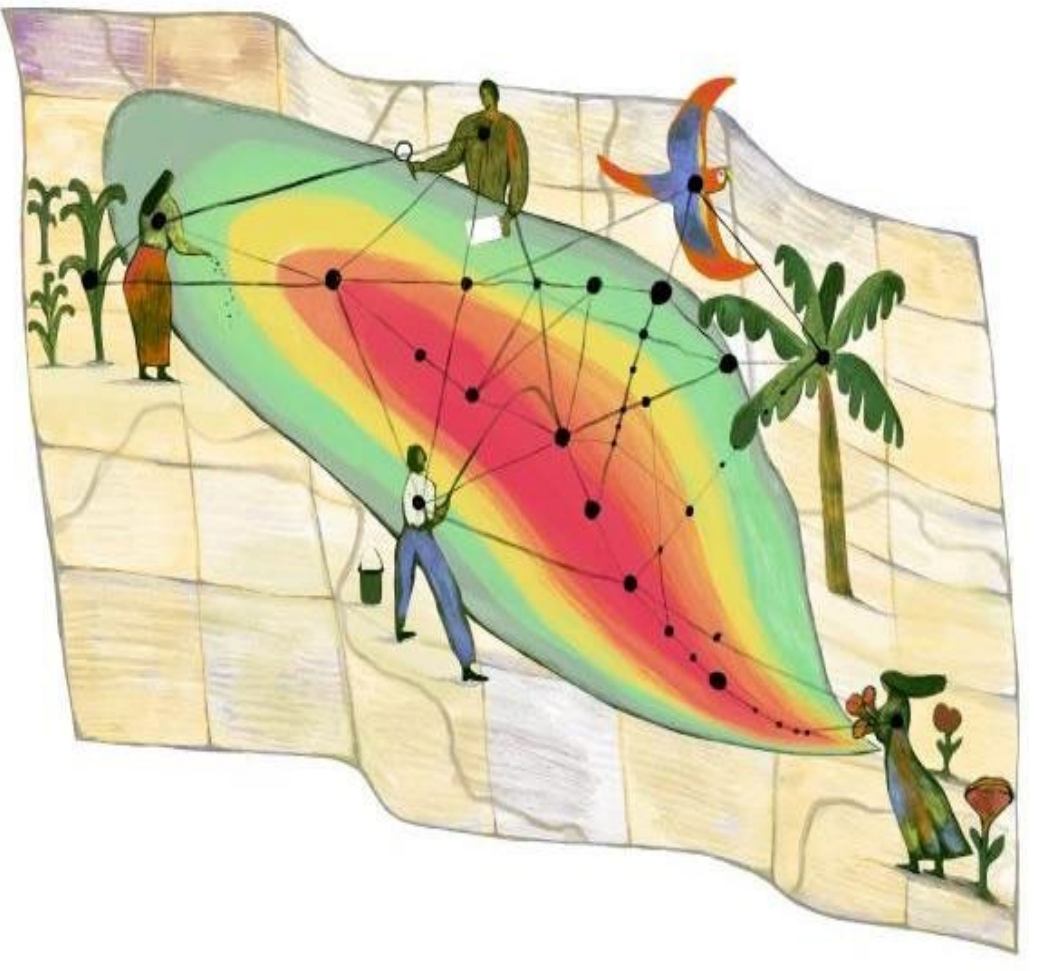
[@rebekaryvola](#)

Objetivo:

La evaluación nacional de riesgos climáticos es un documento de la Sociedad Nacional que proporciona una evaluación sistemática de los riesgos actuales y futuros relacionados con el clima, así como de las vulnerabilidades en el país.

Este documento permitirá a la Sociedad Nacional mejorar el conocimiento y la conciencia sobre los efectos del cambio climático, tanto dentro de la Cruz Roja Uruguaya como en las comunidades a las que sirve. Además, facilitará la comprensión de cómo estos riesgos impactan a las personas vulnerables, a los sectores de intervención y a las diferentes regiones del país..

Evaluación de Riesgo Climático Nacional



La evaluación de riesgos climáticos nacional ayudará a:

- ✓ Priorizar y (re)programar: Integrar de manera más efectiva el cambio climático en la planificación y operaciones.
- ✓ Alinear planes y estrategias: Establecer objetivos institucionales claros que integren el cambio climático en las políticas internas.
- ✓ Identificar nuevos socios: Fomentar la colaboración con partes interesadas en el ámbito del cambio climático.
- ✓ Detectar sectores y regiones prioritarias: Identificar áreas clave para nuevas iniciativas de adaptación lideradas localmente y oportunidades de financiación asociadas.

Evaluación de Riesgo Climático Nacional



? ké-i ~zqt^
 >^ kî^zè^gsÄ| ãk zkî^ä_ ^ g^f~ { ki s^| ék è| ^ g~{ f s^ ^gsÄ|
 i k∞

- Mkî sãsÄ| i ~gè { k| é^zö' | _zãã i k s| p-ä{ kã ó i ^é-ã
 kñsãék| ékã ã~f äk äskãq~ã gzs{ _ésg~ãÆ
- ? ^á k~ i k á ^äekã s| ékãkã^i ^ã∞7 k| ésfg^gsÄ| ó ^| _zãã i k
 ^gé~äkã äkzkî^| ékã k| kz_{ f sé i kzg^ { f s~ gzs{ _ésg~Æ
- s_zq~ã ó g~| ãè zè^ã∞Mkè| s~| kã g~| kñá kãé~ã ó
 g~{ è| si ^i kã á ^ä^ äkg~qkã á kããá kgésî ^ã ó kñá kãsk| gs^ãÆ
- P^zkä i k î^zi ^gsÄ| ∞NkãsÄ| á ^äésgsá ^ésî ^ á ^ä^ äkî sã^ä ó
 î^zi ^äzã r^zz^öq~ã á äkzs{ s^ ^äkãÆ

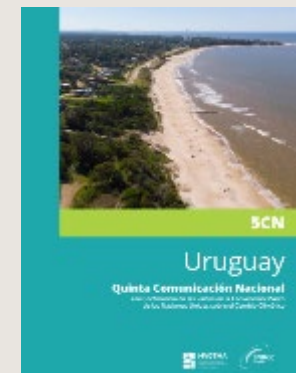
/ ãé^ { ké-i ~zqt^ ãk f^ã^ä_k| z^ 5 èt^ i k Jã-qä^ { ^gsÄ|
 +zs{ _ésg^ { k| ék 7| ék zsqk| ék ó B á kã^gs~| kã 6 è { ^| sé^äs^ã
 74M+

Evaluación de Riesgo Climático Nacional

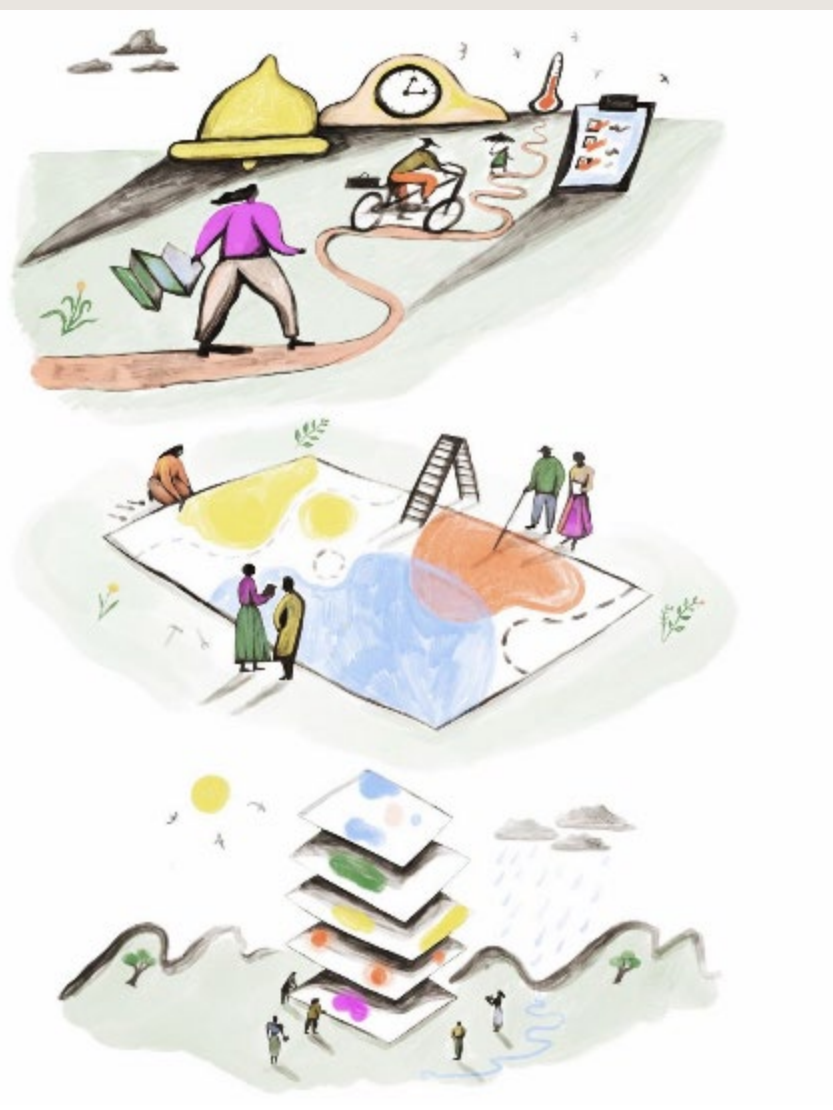
Fuentes de información / conocimiento – Cambio Climático



n=36



Evaluación de Riesgo Climático Nacional



Mkãè { k | i k z ^ / î ^ zè ^ gsÄ |
 > ^ kî ^ zè ^ gsÄ | | ^ gs~ | ^ zi k äskãq ~ã gzs { _ésg~ã i kf k s | g zè säo

- ✓ Pk | i k | gs ^ã + z s { _ésg ^ã o Q | ^ | _zã sã i k z ^ã g ~ | i sgs~ | kã { kék ~ã zã q sg ^ã r sã é Ääsg ^ã Ø gèè ^ z kã ó pè èè ä ^ã Æ
- ✓ Vè z | kã ^ f szi ^ i ó / ñ á ~ã sgsÄ | o / î ^ zè ^ gsÄ | i k z ~ã g ^ { f s ~ã k | z ~ã | sí k z kã i k î è z | kã ^ f szi ^ i Ø g ~ | è | k | p ~ã è k k | q à è á ~ã i kã á ä ~ã ägs~ | ^ i ^ { k | è k ^ p k g é i ~ã á ~ã k z g ^ { f s ~ gzs { _ésg ~ Ø ^ z kã g ~ { ~ { è k ä kã Ø s } ^ã Ø s } ~ã Ø | gs ^ | ~ã Ø á ~ f z ^ gs~ | kã { ^ ä q s | ^ i ^ã Ø g ~ { è | si ^ i kã s | i tq k | ^ã ó é ä f ^ x i ~ã kã { sq ä | è kã Æ
- ✓ 7 { á ^ g é ~ã Nk g é ~ã s ^ z kã o | | _zã sã i k g Ä | ~ k z g ^ { f s ~ gzs { _ésg ~ ^ p k g é i sí kã ~ã ä k g é ~ã kã Ø | g z è ó k | i ~ { k i s ~ã i k à è f ä sã è k | gs ^ Ø kã é s Ä | i k äskã q ~ã i k i kã ^ ä è kã Ø M a Ø q è ^ Ø ^ | k ^ { sk | é ~ k r sq sk | k Ø ã ^ z è i Æ Nk g ~ | ä si kã ä | é ^ { f s | z ~ã s | á ^ g é ~ã g ~ { á è kã è ~ã ó k | g ^ ä g ^ i ^ k | é ä k ä k g é ~ã kã Æ
- ✓ 7 { á ^ g é ~ã Mk q s ~ | ^ z kã o / î ^ zè ^ gsÄ | i k z ~ã k p k g é ~ã i k z g ^ { f s ~ gzs { _ésg ~ k | i s k ä k | è kã ä k q s ~ | kã i k z á ^ tã Æ
- ✓ + ^ á ^ g si ^ i kã i k Mkã s z k | gs ^ o Q | ^ | _zã sã i k z ^ã g ^ á ^ g si ^ i kã k ñ sã è k | è kã á ^ ä k | p ä k | é ä äskã q ~ã gzs { _ésg ~ã g ä k g s k | è kã Æ
- ✓ J ^ ä è kã 7 è k ä kã ^ i ^ã o Q | á ^ | ~ã ^ { ^ i k z ~ã á ä s | gs á ^ z kã ^ g é ~ã kã k | k z á ^ tã ä è k é ä f ^ x | k | è k { ^ã ä k z ^ gs~ | ^ i ~ã g ~ | k z g z s { ^ Æ
- ✓ J ~ z ésg ^ã k 7 sgs ^ é s i ^ã o Q | ^ f ä k i k i kã g ä sã gsÄ | i k z ^ã á ~ z ésg ^ã k s | sgs ^ é s i ^ã | ^ gs~ | ^ z kã k ñ sã è k | è kã ~ã f ä k k z g z s { ^ k | k z á ^ tã Æ

Evaluación de Riesgo Climático Nacional

Amenazas Hidrometeorológicas Priorizadas

- ✓ Inundaciones
 - ✓ Riesgo de desbordamiento de cuerpos de agua, afectando comunidades y ecosistemas.
- ✓ Sequías
 - ✓ Escasez de agua que impacta la agricultura, la seguridad alimentaria y el acceso al agua potable.
- ✓ Incremento del Nivel del Mar
 - ✓ Amenaza para las zonas costeras, incluyendo la erosión y la salinización de recursos hídricos.
- ✓ Tormentas Severas
 - ✓ Aumento en la frecuencia e intensidad de tormentas que pueden causar daños significativos a infraestructuras y comunidades.
- ✓ Olas de Calor
 - ✓ Aumento en las temperaturas extremas, con efectos adversos sobre la salud pública y la productividad.



Evaluación de Riesgo Climático Nacional

Manifestaciones recientes del cambio climático en Uruguay



Incremento de la temperatura media fue de 0.8°C. siendo más intensa en la región este con 1,1 °C y en la región metropolitana de 0.7 °C *



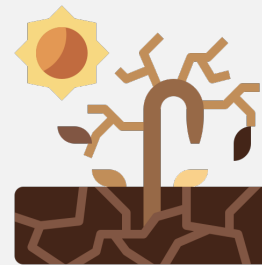
Las lluvias medias anuales muestran tendencias positivas en todo el país, cercanas a un 10-20%. Se ha detectado un aumento significativo en el número de eventos diarios con lluvias mayores a 10 mm.*



Eventos extraordinarios (periodos de retorno de 100 años) de inundaciones como los del 2007 y 2015-16 han marcado récords históricos de desplazados y afectados. **



>^ g^| ési ^i i k ~zã i k g^z-ä qk| kã^zö^i ^ã
äkq sãéã^i ^ã k| †û†† ó †û†° ^z^| öÄ kzá äs{ kã
zèq^äk| é ä{ s ~ã i k ék{ á kã^èèä^ { _ñs{ ^
{ ki s^Øè á kã^| i ~ é-i ~ã z-ã äkq sãéã~ã
^| ékäs~äkãÆ| g~{ á ^ä^gsÄ| Økzî kã^| ~ i k
üß¶ß ~gè á ^ kzãkqè| i ~ zèq^äk| ø† ^} ~ã i k
i ^é-ã ^| ^zö^i ~ãÆππ



La sequía del 2021-23 fue una de las más intensas y prolongadas en 44 años, esta sequia estaría más relacionada a la variabilidad climática, aunque aun se sugiere hacer algún estudio de atribución.****

• Barreriro et al. 2021
** SINAE, DINAGUA 2022
*** INUMET 2023, **** INUMET 2023

Evaluación de Riesgo Climático Nacional

Proyecciones Climáticas para el Uruguay



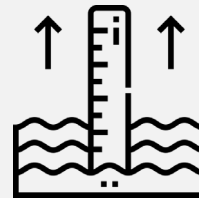
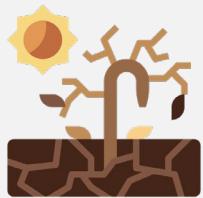
Las proyecciones con modelos climáticos indican que en un contexto de cambio climático el aumento de la temperatura media continuará con un rango de 1,5 a 5,5 °C para fin de siglo XXI, dependiendo del escenario, así como es esperable un aumento en las olas de calor. *



Los modelos climáticos indican que las precipitaciones medias aumentarán entre un 20-30% en otoño y verano, mientras que en el suroeste del país se prevé una disminución durante la primavera hacia finales del siglo XXI. Además, se espera un incremento en los eventos de precipitación extrema y una reducción en el número de días con lluvias débiles. *



El modelo CMIP5 indica que los eventos extremos asociados con el fenómeno ENOS (El Niño-Oscilación del Sur) aumentarán en frecuencia a medida que la temperatura global se eleve. Además, se prevé que los eventos relacionados con La Niña se hagan más comunes, especialmente las sequías de tres meses en un horizonte a corto plazo. Para finales del siglo, también se anticipa un incremento en la frecuencia y duración de las olas de calor en nuestro país, con un impacto notable en la región norte. *



/ | ö- | ^ã g~ãékä^ã z~ã g^{ f s~ã k | z~ã î sk | é~ã ó
á äkgsá sé^gs~ | kãQg~{ f ş ^i ~ã g~ | kz^è { k | é~ i kz
| sí kz { ki s~ i kz { ^ä @? ? a@è { k | é^ | kzäskãq~ i k
ş è | i ^gsÄ | ó i k kã~ãsÄ | Qg~ | gäkgsi ^ãQ { ^äkx^i ^ãQ
á l äi si ^ i k ^äk | ^ i k á z^ó^ã ó äkëã~gkã~ i k f ^ää^ | g^ãÆ
kz^è { k | é~ { ki s~ á~ókgé^i ~ i kz | sí kzi kz { ^ä á ^ä
kzkãgk | ^äs~ NNJ £ √Æ kã i k ¶û g { ^ ¶ ^zkã i k äsqzÆ
π

* 6CN-URUGUAY 2023

¿Quién tiene más riesgo de sufrir el efecto del cambio climático ?

Personas desplazadas y refugiadas:

Entre 2008 y 2023, en Uruguay se registraron alrededor de 79,000 personas desplazadas por desastres, con más del 96% debido a inundaciones y más del 58% de los desplazamientos ocurriendo en 2015 y 2019 (IDMC, 2021). Frente a los desastres relacionados al clima, se debe de considerar que la dinámica de la población en Uruguay en los últimos años ha cambiado.

Persona con discapacidad:

Un estudio de más de 14000 personas con discapacidades realizada en Uruguay se pudo identificar que más del 90% de las personas informaron que su estado de salud influyó significativamente en su vida diaria y que el 60% de ellas enfrentan desafíos educativos y una baja inserción laboral, lo que afecta su acceso a servicios, bienestar económico y participación social (Córdoba & Bagnato, 2021).

Mujeres, niños y ancianos:

En contextos de desastres se generan factores de riesgo únicos para la violencia de pareja, como un mayor estrés y dificultades económicas, que interactúan con vulnerabilidades preexistentes para aumentar el riesgo para las mujeres (Medzhitova et al., 2022). Sumado a ello, las mujeres en áreas altamente afectadas por desastres reportan tasas más altas de violencia, vinculadas a cambios en los ingresos y problemas de salud mental como el trastorno de estrés postraumático y la depresión (Molyneaux et al. otros, 2019).

Adultos Mayores :

Un estudio en Uruguay encontró que el aumento de la edad y tener múltiples enfermedades crónicas aumentan el riesgo de dependencia en adultos mayores, especialmente en mujeres, destacando la necesidad de políticas de asistencia social personalizadas y medidas consistentes de dependencia (Marroig et al., 2021).

Agricultores y pescadores.

Un estudio aborda la gestión de sequías agrícolas en Uruguay en donde se identifica cuatro perfiles de usuarios de información climática (convencidos, pragmáticos, pesimistas y escépticos) y destaca la necesidad de servicios climáticos eficaces que prioricen medidas preventivas y adapten la información a contextos específicos, además de mejorar y diversificar los canales de comunicación (Cruz et al., 2021).


Evaluación de Riesgo Climático Nacional


¿Cómo se verían afectados los diferentes sectores de atención de las Sociedades Nacionales por el cambio climático?




¿Cómo se verían afectados los diferentes sectores de atención dlas Sociedades Nacionales por el cambio climático?


5 kãésÄ| i kzMkãq~ i k - kã^ãékã


 " è { k| é~ i k z^ i k { ^| i ^ i k ãkãĩ sgs~ã i k ã^zè i Ø

 / zkî^i^i k { ^| i ^ i k ^óèi^ r è { ^| sé^äs^Æ


? ki s~ã i k ãèf ãsãék| gs^Ø^q äsgè zè ä^ ó ãkqè äsi ^i ^z{ k| é^äs^


 Mki è ggsÄ| i k z^ á ä~i è gésî si ^i


 ? k| ~ã~pkäé^ ^q ätg~z^

 " è { k| é~ i k z^ i k { ^| i ^ á~ã ãkâ èt^

N^zèi

 " è { k| é~ i k z~ã p^gè~äkã i k kñá~ãsgsÄ|

 @è kî~ã äk é~ã á^ã^ kzãsãék { ^ã^| sé^äs~


 " è { k| é~ i k z^ î è z^ kã^f szi ^i


" q è ^Øã^| k^ { sk| é~ k r sqsk| k

 Mkãés ggs~| kã ^ z~ã ãkãĩ sgs~ã i k ^q è ^ ó ã^| k^ { sk| é~



Mkpèqs~ØVî sk| i ^ ó " ãk| é^ { sk| é~ã

  Jz^| sfg^gsÄ| á ä~ãá k gésî ^Ø

 +^ { f s~ã k| kzi sãk } ~ i k z~ã äkpèqs~ã

 " è { k| é~ i kzãkãq~ i k z^ã á~fz^gs~| kã i kf si ~ ^ z^ kñá^| ãsÄ| è äf^| ^

? sqä^gsÄ| ó i kãá z^ö^ { sk| é~

  - kãá z^ö^ { sk| é~ s| ékã| ~ i k g~ { è| si ^i kã

Evaluación de Riesgo Climático Nacional

Recomendaciones a explorar

Nkgé-ä N^zèi ∞4~äé^zk gkã z^ g^á^gsi ^i ş äéscè gs~| ^zk| kzãkgé-ä i k z^ ã^zèi Okã s{ á~äé^| ék á ä~{ ~îkã z^ g~z^f~ä^gsÄ| ş ékããkgé-äs^z á^ä^ ^á zsg^ä { ki si ^ã ş ékqä^zkã i k ^i ^á é^gsÄ| Æ/ äé~ s{ á zsg^ kz { ~| sé-äk~ g~| äé^| ék i k z^ îsqsz^| gs^ kási k{ s-zÄqsg^Ø z^ g~z^f~ä^gsÄ| g~| ş îkãésq^gs~| kã ã~f äk k| pkä{ ki ^i kã äk| äsf zkã ^z gzs{ ^ k| kz g~| ékñé~ èäèqè^ó~ ó kzi kã^ää~z~ i k kãéä^ékqs^ã z-g^zkã i k á äkîk| gsÄ| Æ

Nkgé-ä " qè^ ó ã^| k^ { sk| é-∞>^ gäèö ä-x^ èäèqè^ó^ áèki k zsi kã^ä s{ á^gé^| ékã g^ { á^} ^ã i k äk| äsf szö^gsÄ| ó á ä~qä^ { ^ã ki èg^ésî~ã á^ä^ szèäéä^ä ^ z^ á~f z^gsÄ| ã~f äk z^ s{ á~äé^| gs^ îsé^z i k z^ qkãésÄ| ã~ãék| sf zk i kz^qè^ ó z^ ^i ^á é^gsÄ| ^z g^ { f s- gzs{ _ésg~Æ äé~ áèki k s{ á zsg^ä^f~q^ä á~ä z^ g~| äkãî^gsÄ| i kz^qè^ k| r~q^äkãOkãgèkz^ã ó g~ { è| si ^i kãOs{ á zk { k| é^ä ş sgs^ésî^ã á^ä^ á ä~ä~ägs~| ^ä^ggkã~ ^ ^qè^ á~é^f zk k| g~ { è| si ^i kã îèz^ kã^f zkãOg~| äéäè sä ó äk^gésî^ä äsãék { ^ã i k ^f^äékgs{ sk| é~ i k ^qè^ó^ á ä~ { ~îkã é g| sg^ã i k á èäs f g^gsÄ| i kz^qè^ ó i sãéäsf èsä äè { ş sãéä~ã i k ^qè^ á~é^f zk i èä^| ék k { kãqk| gs^ãÆ

Nkgé-ä ? ki s~ã i k îsi ^∞Q| k| p~â èk k f g^ö s{ á zsg^ ş ékqä^ä kãéä^ékqs^ã ^i ^á é^i ^ãÖäkãszk| ékã k ş ékzsqk| ékã ^z gzs{ ^ ^ | síkzz-g^z g~| i ^é~ã gzs{ _ésg~ã ó { kék~ä-zÄqsg~ã îsé^zkã á^ä^ pè| i ^ { k| é^ä z^ é~ { ^ i k i kgsãs~| kãÆ z^á~ó^ä z^ i síkãäs f g^gsÄ| i k z~ã { ki s~ã i k îsi ^ i k z^ã g~ { è| si ^i kã îèz^ kã^f zkãOk| á^äésgèz^ä z^ã äèk i k ák| i k| k| qä^| { ki si ^ i k ^gésî si ^i kã äk| äsf zkã ^z gzs{ ^ g~ { ~ z^ ^qäsgèzèä^Ø z^ gäèö ä-x^ èäèqè^ó^ áèki k s{ á èzã^ä è| g^ { f s- á~äsésî~ k| z^ã g~ { è| si ^i kãÆ äé~ ş gzèók á ä~ { ~îkã z^ ^qäsgèzèä^ gzs{ _ésg^ { k| ék ş ékzsqk| ékØk { á~i kã^ä ^ z^ã á kãã~| ^ã g~| r^f szi ^i kã k { á äkã^äs^zkã k ş éä~i ègsä ^gésî si ^i kã kg~| Ä { sg^ã ^zkä| ^ésî^ã ä èk äk^| äkãszk| ékã ^ z~ã s{ á^gé~ã i kzg^ { f s- gzs{ _ésg~Æ

Evaluación de Riesgo Climático Nacional

Recomendaciones a explorar

Sector Migración y refugio: El cambio climático y los fenómenos meteorológicos extremos que se enfrentarían en las próximas décadas, como inundaciones y sequías más frecuentes y graves, provocarán un aumento de los desplazamientos de las comunidades afectadas. En este sentido, podríamos colaborar estrechamente con las comunidades y las autoridades locales para mejorar su capacidad de respuesta y adaptación a la migración inducida por el clima. Esto puede implicar proporcionar formación en gestión de desastres, preparación para emergencias, apoyo psicosocial y desarrollo de habilidades de autosuficiencia. También abogar por políticas y marcos jurídicos que salvaguarden los derechos de las personas desplazadas por el cambio climático. Esto incluye esfuerzos para promover leyes y acuerdos internacionales que aborden los retos de la migración climática, garantizando al mismo tiempo el respeto de los derechos y la dignidad de los afectados.

Sector Gestión de Riesgos de Desastres: Las inminentes amenazas climáticas exigen una actuación urgente. Olas de calor, Olas de frío, sequías e inundaciones se intensificarán, subrayando la necesidad crítica de preparación para desastres. La cruz roja uruguaya debe liderar el camino proporcionando formación y recursos esenciales a los voluntarios y las comunidades. Los sistemas de alerta temprana, los planes de acción anticipatoria y los refugios de emergencia son imperativos. Es vital defender la gestión integral de riesgos y el cambio climático, al tiempo que se moviliza a la comunidad para priorizar la adaptación y la preparación ante estos desafíos climáticos cada vez más complejos.




Cruz Roja
Uruguay

 Cruz Roja Uruguay


Cruz Roja
Uruguay

Gracias!

cruceroja.org.uy

Uruguay